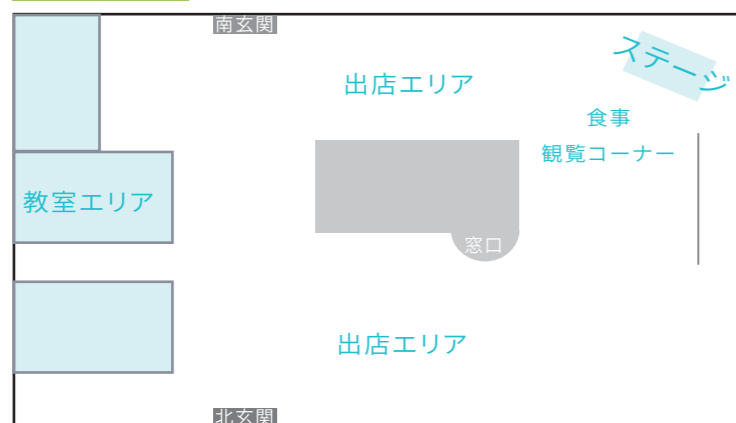


こんなところも刷新!

回遊できる レイアウトに。

パフォーマンスを楽しみながら、買い物や食事を楽しめる、館内全体を使った一体感ある会場づくりを目指します。

土日イメージ



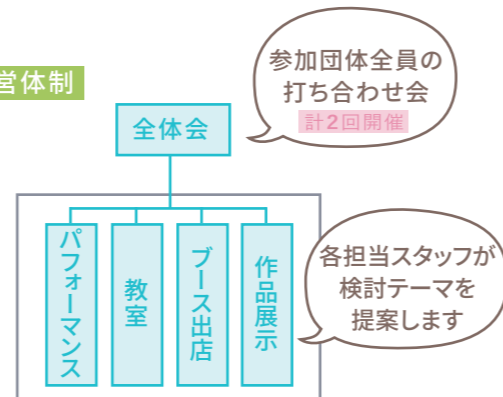
展示は館内随所に配置予定。
参加希望団体数によりレイアウトは調整します。

※ステージは例年通り、舞台の設置はありませんが、回遊性を高めるため、斜めにステージを配置する予定です。

気軽に 企画に参加できる。

体制もリニューアル。無理なく、楽しく、参加団体全員が作る側に関われるよう、検討したいテーマごとにその都度参加団体全員に呼びかけます。企画を考えたい人が、関わりたい内容に合わせてつくるプロセスを楽しめます。(全員参加が必要なのは1回目の全体会のみ)

運営体制



庁舎の他の課や企業の方々にもご協力いただき、一層多くの方に来場いただけるものに!
みんなが楽しくなる「お祭り」になるよう、「かこむ」全体で取り組んでいきます!

実施要項

日程	2016年7月29日(金)～31日(日)	内容	夏休み工作教室、手作り作品・雑貨販売、作品展示、ワークショップ、ステージなどの参加型お祭りイベント。
時間	10時～16時(夕方以降、交流企画等検討中)		
会場	兵庫県加古川総合庁舎1・2階「かこむ」内 兵庫県加古川市加古川町寺家町天神木97-1		
対象	東播磨地域の子ども～シニア世代		
来場見込	3日間計5,000人	入場	無料(ブース・教室により実費必要)

29日(金) ... 子ども・親子向け教室/ステージ
 30日(土) ... 子ども～大人向けステージ/出店
 31日(日) /教室

かこむ 創造 フェスタ 2016

参加団体 募集

4月30日〆切

年に一度の一大イベントで、活動発表・PRしませんか?

かこむ創造フェスタは、毎年夏休みに開催する「かこむ」主催の一大イベント。8回目を迎える今年は、企画を大幅に刷新し、より多くの方々に楽しんでいただける内容へとパワーアップする予定です。登録団体のみなさまの日頃の活動発表、PRの機会として、ぜひご参加ください。たくさんのご応募、お待ちしております!

開催日を 3日間にぎゅっと凝縮。

より一体感ある「かこむのお祭り」となるよう、教室・展示も週末に集中して開催し、「かこむ」内全体で盛り上げます。
29日(金)は夏休みの子ども・親子で楽しめる1日に。

2016年開催日程

7月29日(金)
30日(土)
31日(日)

月～木曜日でしか開催の難しい「子ども向け教室」実施団体の方は、スタッフまでご相談ください。

飲食ブースも募集します。

来場者のみなさんに1日「かこむ創造フェスタ」で楽しく過ごしてもらえよう、出店ブースでは、料理や飲み物を販売していただける方も募集します。ステージを観ながら飲食できるレイアウトに。

募集ジャンル

- ・ステージ
- ・教室 ・作品展示
- ・出店ブース(飲食含)



かこむ創造フェスタって？

かこむ倶楽部登録グループが展示・教室・出店・パフォーマンスのジャンルに分かれて活動紹介や発表を行う、「かこむ」で一番大きなイベントです。毎年夏休みに開催しており、夏休みの工作教室として参加する子どもたちや、家族連れなど多くの方々で賑わっています。

他団体との交流で、活動がひろがる！

“みんなで作る”を大切にしている「かこむ創造フェスタ」。7回目を迎えた昨年は、200名を超える参加団体の方々が、準備期間から当日までの運営に関わりました。イベントの過程から“みんなで作る”ことで参加団体同士の交流が生まれ、コラボレーションや合同発表など、フェスタ後のそれぞれの活動が広がるきっかけになっています。

昨年度実績

実施日 7月20日～26日

参加団体数 **60** 団体

来場者数 **4819** 人

運営に関わった人 **204** 人

募集要項

募集期間 2016年3月25日(金)～4月30日(土)

対象 かこむ倶楽部登録団体

参加費 無料
その分来場者への参加費を抑えてくださいますよう、お願いいたします。

申込 別紙の参加申し込み記入用紙をご記入いただき、「かこむ」までご提出ください。

窓口持参...月～土 9:00～21:00
日・祝 9:00～17:30

FAX... 079-421-1148

Email... kitene@kacom.ws

募集ジャンル

以下のジャンルを募集します。複数ジャンル申し込み可能です。

パフォーマンス

ステージでの音楽、ダンス、演劇、朗読、読み聞かせなど
※29日の音楽・音のステージは、12時～12時45分のみ

29日 子ども/親子向けステージ 30・31日 子ども～大人向けステージ

教室

夏休みの子どもの工作や自由研究、宿題になる教室、大人・親子向け体験教室 ※作品等の販売を伴う場合は「出店ブース」でご参加ください

29日 子ども/親子向け教室 30・31日 子ども～大人向け教室

出店ブース

手作り作品・手作り雑貨の販売、作品づくり体験ワークショップ
飲食物の販売(会場での火器の使用はできません)

29日 子ども/親子向け出店 30・31日 子ども～大人向け出店

展示

手作り作品の展示、自団体の作品紹介
※今年度は会場の複数箇所に展示パネルを設置予定。3日間とも同内容の展示

開催までの道のり



打ち合わせ会(全体会)

参加申し込み締め切り後、参加ジャンルごとに参加団体が集まる、打ち合わせ会(全体会)があります。参加団体みんなで、出演順や実施場所等を話し合い、決定していきます。



みんなで準備

会場の飾りづくりや前日の会場設営など、参加団体同士できる範囲で協力しながら、和気あいあいと楽しく準備します。



本番当日!

日頃の活動の成果を発表。様々な分野で活動する他の団体を知る機会に。子ども～大人の方まで多くの方が来場されます。

スケジュール

概ね以下のスケジュールを予定しています。参加申し込み後に詳細はご連絡します。

4月30日(土) 参加団体申し込み締め切り

※申し込み多数の場合抽選

5月14日(土) 午後 全体会(全体打ち合わせ会)①

出演時間や場所などを話し合います
必ずお一人はご参加ください

6月18日(土) 午後 全体会(全体打ち合わせ会)②

完成したチラシの配布や当日に向けて企画内容の詳細などを決定します

7月28日(木) 夕方 前日会場設営、準備

ご参加いただける方は、ご協力をお願いします

7月29日(金)～31日(日) 本番!

当日の運営・片付けにもできる範囲でご協力をお願いします!